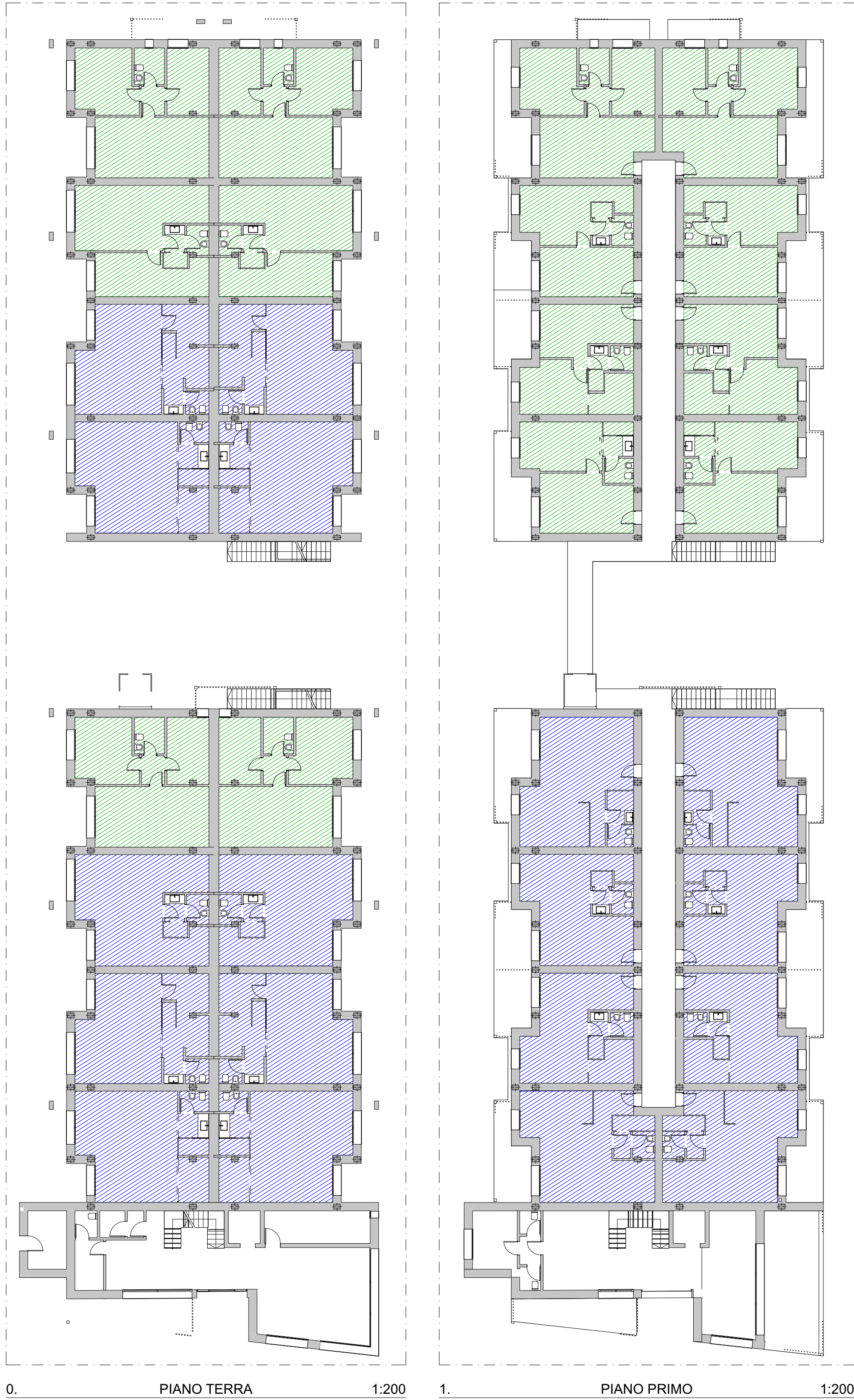


Legge Regionale 1 ottobre 2015, n. 27

Politiche regionali in materia di turismo e attrattività del territorio
lombardo



0. PIANO TERRA 1:200 1. PIANO PRIMO 1:200

art. 18 comma 2

Sono strutture ricettive alberghiere quelle organizzate per fornire al pubblico, con gestione unitaria, alloggio in almeno sette camere o appartamenti, con o senza servizio autonomo di cucina, e altri servizi accessori per il soggiorno, compresi eventuali servizi di bar e ristorante

totale camere da progetto 18 > 7

art. 19 comma 1

Sono alberghi o hotel le strutture con capacità ricettiva totale o prevalente in camere, con eventuale capacità ricettiva residuale in unità abitative.

totale camere da progetto 18 per un totale di 831.52 m²

totale unità da progetto 14 per un totale di 659.89 m²

N° complessivo unità alberghiere 32

N° totale camere hotel 18 > 50%

N° totale alloggi hotel 14 < 50%

sup. camere 831.52 m² > 50%

sup. alloggi hotel 659.89 m² < 50%

Regolamento regionale 7 dicembre 2009 - n. 5

Definizione degli standard qualitativi obbligatori minimi per la classificazione degli alberghi e delle residenze turistico alberghiere, nonché degli standard obbligatori minimi per le case e gli appartamenti per vacanze, in attuazione del titolo III, capo I e capo II, sezione IV, della legge regionale 16 luglio 2007, n. 15 (testo unico delle leggi regionali in materia di turismo).

ALLEGATO A

ALBERGHI A 4 STELLE

8. LOCALI A SERVIZIO DEGLI ALLOGGIATI

- vano adibito a guardaroba e deposito bagagli

9. SALE O AREE COMUNI

9.1 sala di superficie complessiva, esclusa l'eventuale sala ristorante, non inferiore a mq 4 per le prime 10 stanze, mq 1 per ognuna delle ulteriori stanze fino alla ventesima, mq 0.5 per ulteriore stanza (maggiorata del 30%)

mq necessari per sale o aree comuni

4 mq x 10 stanze + 1 mq x 10 stanze + 0.5 mq x 12 stanze + 30% = 40 mq + 10 mq + 6 mq + 30% = 72.80 mq

superfici per sale o aree comuni in progetto = 38.58+40.39= 78.97 mq > 72.80 mq necessari

9.2 sala ristorante (se previsto il servizio) -> SERVIZIO NON PREVISTO

9.3 sala o area bar in apposto locale - coincide con sala o area di prima colazione

9.3 sala o area prima colazione (che può coincidere con la sala ristorante)

superfici per sala o area prima colazione in progetto = 32.88 + 23.35 = 56.23 mq

9.4 sala o area riservata per riunioni -> coincide con sala comune

10. SERVIZI IGIENICI E BAGNI

10.1 servizi igienici destinati a i locali e aree comuni e/o di somministrazione di alimenti e bevande con gabinetto distinto per sesso.

servizi igienici di progetto destinati a locali e aree comuni.

10.3 bagni privati nelle camere
- il numero dei locali bagno completi dotati di acqua calda e fredda deve corrispondere al 100% delle camere.
in progetto tutte le camere saranno dotate di acqua calda e fredda.

11. CAMERE

11.1 numero minimo di camere 7
come riportato nella tav. 17 - inquadramento normativo
n° camere in progetto 18 > 7

11.2 Le superfici di camere e bagni privati, salve le deroghe previste da norme nazionali o regionali, devono corrispondere a:
- per la camera singola una superficie minima di 9 metri quadrati al netto dei bagni privati
- per la camera doppia una superficie minima di 15 mq al netto dei bagni privati
- per ogni ulteriore posto letto una superficie minima di 6 metri quadrati al netto dei bagni privati
- per il bagno privato completo una superficie di 4 metri quadrati

sup minima suite 4 posti letto = 15mq + 6 mq x 2 posti letto
aggiuntivi = 27 mq
tutte le suite di progetto superano i 27 mq

sup minima suite 5 posti letto = 15 mq + 9 mq stanza singola + 6 mq x 2 posti letto aggiuntivi = 36 mq
tutte le suite di progetto superano i 36 mq

tutti i bagni privati completi in progetto hanno una superficie minima di 4 mq

12. DOTAZIONE DELL'ESERCIZIO ALBERGHIERO

12.1 Ascensore clienti
obbligatorio per edifici superiori a due livelli (compreso i piani interrati qualora forniti, anche in parte, di locali a servizio degli ospiti), salve le deroghe previste da norme nazionali o regionali

ascensori clienti presenti, sia per l'accesso agli alloggi e all'area piscina, che per l'accesso alle aree comuni e aree colazioni



0. PIANO TERRA 1:200 1. PIANO PRIMO 1:200

COMMITTENTE

SAR s.r.l.

Via Corsica n° 143
25123 - Brescia(BS)

PROGETTO

PROGETTO VARIANTE SUAP
CONCENTRA CROSS N°1/2008 -
DEL 28/05/2010 PER
REALIZZAZIONE HOTEL 4 STELLE
SITO IN VIA GUGLIELMO MARCONI
- PADENGHE (BS)

RIFERIMENTO 22-25

TAVOLA

GRAFICI PROGETTO IN VARIANTE SUAP

INQUADRAMENTO NORMATIVO E VERIFICA
STANDARD QUALITATIVI PER HOTEL A 4
STELLE

TAV. N° 18 REV 01

SCALA: 1:200

STATO AGGIORNAMENTI

rev. n°	motivo modifica	data
00	CREAZIONE	22/06/2023
01	MODIFICHE RICHIESTE SOPRL	02/02/2024

PROGETTAZIONE

b+ma
ARCHITETTURA
URBANISTICA
INGEGNERIA

B+MAssociati srl
Viale Duca degli Abruzzi 103
25124 - Brescia
tel 030398469 - fax 030387659
e-mail info@bmasr.it
sito web www.bmasr.it

PROGETTISTI

Arch. Fausto Baresi
Ing. Riccardo Manfredi
Arch. Guillermo Arnaudo

Project Manager
Arch. Melissa Riccabella

Dottore Forestale e Ambientale
Dott. Adriano Prandelli